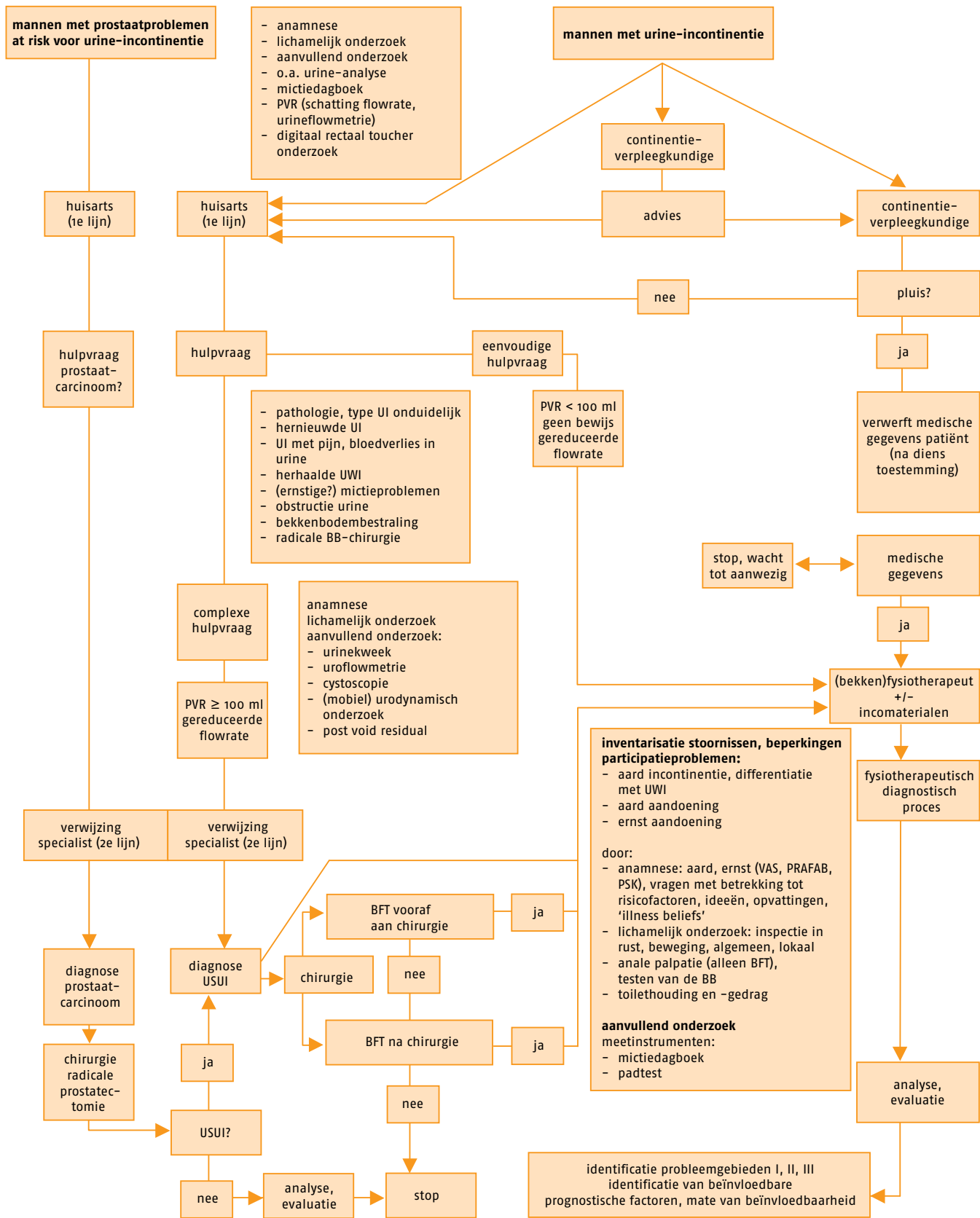


# KNGF-richtlijn

## Stress Urine-Incontinentie

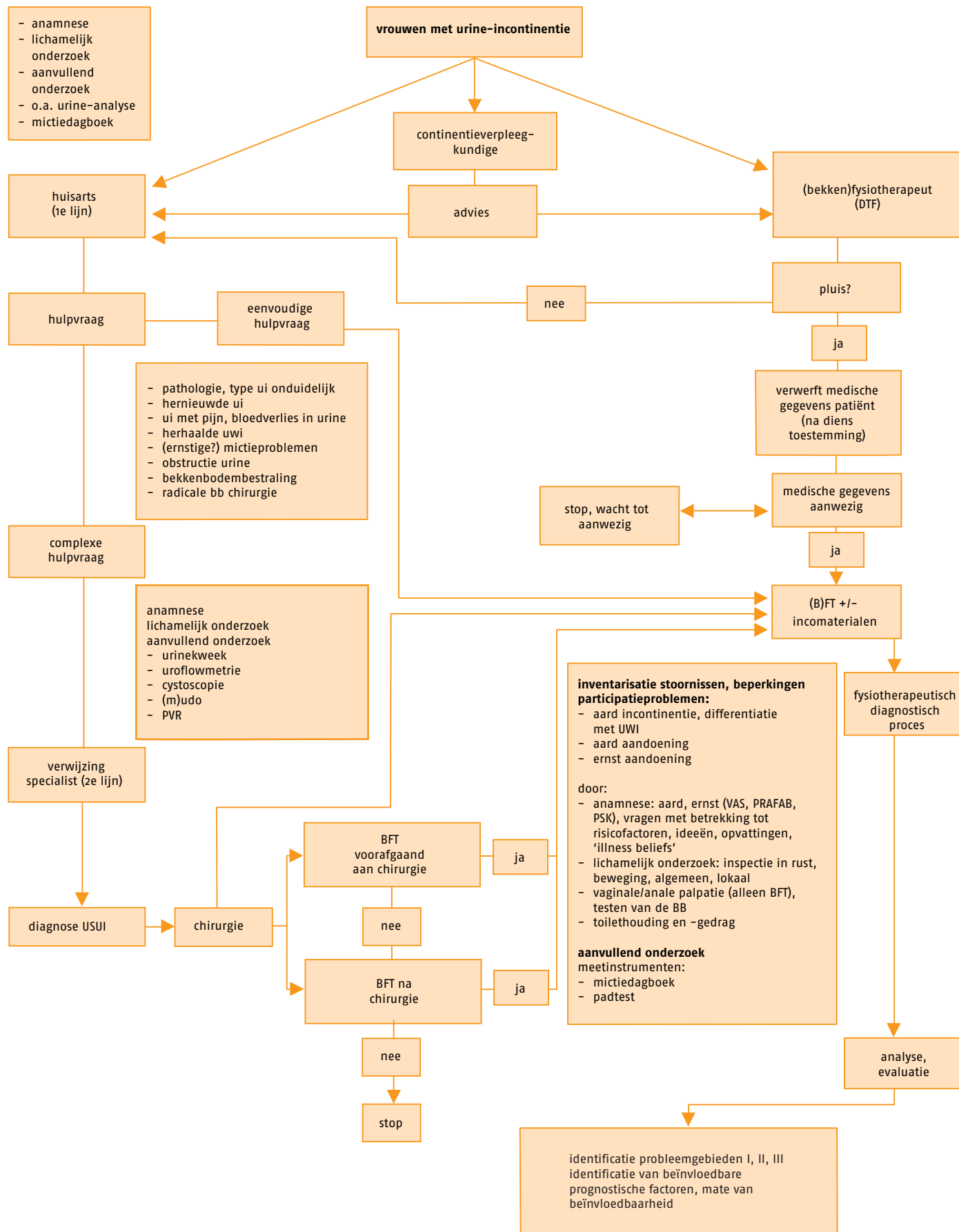


BB = bekkenbodemp; BFT = bekkenbodempfysiotherapie; UI = urine-incontinentie; USUI = urodynamische stress urine-incontinentie; UWI = urineweginfectie; PVR = post voidal residue; (m)udo = (mobiel) urodynamisch onderzoek; VAS = Visual Analog Scale; GEE = globaal ervaren effect; PSK = patiënt specifieke klachten.

identificatie probleemgebieden I, II en III						
behandelplan mannen met stress urine-incontinentie						
aandoening	I SUI met disfunctie van de bekkenbodemp				II SUI zonder disfunctie van de bekkenbodemp	III SUI + algemene factoren belemmerd voor herstel- of aanpassingsprocessen
	zonder bewuste controle	zonder onbewuste controle	met bewuste controle	+ negatieve invloed op functie bekkenbodemp-musculatuur (BB) door ademhalingsstoornissen, stoornissen onderdelen bewegingsapparaat. toilethouding, -regime, -gedrag		
doel	herstel bewuste controle	compensatie of adaptatie	herstel functie BB optimalisering BB	herstel functie BB optimalisering BB	compensatie optimalisatie BB	- herstel functie BB - optimalisatie BB - zo veel mogelijk adaptatie, compensatie van beperkingen
strategie	verkrijgen bewuste controle	compensatie door bewuste controle en verbeteren van de onbewuste controle	enkelvoudige naar meervoudige naar volledig automatische taken	enkelvoudige naar meervoudige naar volledig automatische taken	enkelvoudige naar meervoudige naar volledig automatische taken	enkelvoudige naar meervoudige naar volledig automatische taken
therapie	- verbale instructie en/of biofeedback - digitale palpatie patiënt/fysiotherapeut  - alleen BFT (invasieve handelingen): - elektrostimulatie (bij BBSO) - elektrostimulatie separaat - BFT bij twijfel over vermogen tot BB-contracties door de patiënt  technieken: - aanhaken BB - tapping - digitale vibratie	- oefenen van de Knack bij het hoesten - BBSO tijdens rompstabilisatie	- BBSO bij onvoldoende vooruitgang - BFT ter versnelling van het resultaat	- oefeningen om negatieve factoren aan te pakken - BBSO  bij onvoldoende vooruitgang: BFT ter versnelling van het resultaat	- BBSO NB: volledig herstel niet mogelijk	- aanpak belemmerende factoren waar mogelijk - info patiënt over mogelijkheden en onmogelijkheden - voorlichting - oefentherapie - BBSO - +/- BFT, afhankelijk van snelheid van het resultaat
wel bewuste controle	geen bewuste controle					
BBSO	verwijzing naar huisarts of medisch specialist/verwijzer					
proefbehandeling (6 behandelingen)						
wel resultaat ↓ doorgaan			geen resultaat ↓ contact verwijzer			
evaluatie	evaluatie resultaat: vragenlijsten PRAFAB, GEE, PSK, VAS (padtest, mictielijsten)					
controle	controle + reminder (indien nodig) → therapie (indien nodig) ↑					

# KNGF-richtlijn

## Stress Urine-Incontinentie



BB = bekkenbodemp; BFT = bekkenbodempfysiotherapie; UI = urine-incontinentie; USUI = urodynamische stress urine-incontinentie; UWI = urineweginfectie; PVR = post voidal residue; (m)udo = (mobiel) urodynamisch onderzoek; VAS = Visual Analog Scale; GEE = globaal ervaren effect; PSK = patiënt specifieke klachten.

identificatie probleemgebieden I, II en III						
behandelplan vrouwen met stress urine-incontinentie						
aandoening	I SUI met disfunctie van de bekkenbodemp				II SUI zonder disfunctie van de bekkenbodemp	III SUI + algemene factoren belemmerd voor herstel- of aanpassingsprocessen
	zonder bewuste controle	zonder onbewuste controle	met bewuste controle	+ negatieve invloed op functie van de bekkenbodemp musculatuur door ademhalingsstoornissen, stoornissen onderdelen bewegingsapparaat, toilethouding, - regime en - gedrag		
doel	herstel bewuste controle	compensatie of adaptatie	herstel functie BB optimalisering BB	herstel functie BB optimalisering BB	compensatie optimalisatie BB	herstel functie BB optimalisatie BB
strategie	verkrijgen bewuste controle	compensatie door bewuste controle en verbeteren van de onbewuste controle	enkelvoudige naar meervoudige naar volledig automatische taken	enkelvoudige naar meervoudige naar volledig automatische taken	enkelvoudige naar meervoudige naar volledig automatische taken	enkelvoudige naar meervoudige naar volledig automatische taken
therapie	<ul style="list-style-type: none"> <li>- verbale instructie en/of biofeedback</li> <li>- alleen BFT (invasieve handelingen):</li> <li>- elektrostimulatie (bij BBSO)</li> <li>- elektrostimulatie separaat</li> <li>- BFT bij twijfel over vermogen tot BB-contracties door de patiënt</li> </ul> technieken: - aanhaken BB - tapping - digitale vibratie	<ul style="list-style-type: none"> <li>- oefenen van de Knack bij het hoesten</li> <li>- BBSO tijdens rompstabilisatie</li> </ul>	<ul style="list-style-type: none"> <li>- BBSO bij onvoldoende vooruitgang</li> <li>- BFT ter versnelling van het resultaat</li> </ul>	<ul style="list-style-type: none"> <li>- oefeningen om negatieve factoren aan te pakken</li> <li>- BBSO</li> </ul> bij onvoldoende vooruitgang: BFT ter versnelling van het resultaat	<ul style="list-style-type: none"> <li>- BBSO</li> </ul> NB: volledig herstel niet mogelijk	<ul style="list-style-type: none"> <li>- aanpak belemmerende factoren waar mogelijk</li> <li>- info patiënt over mogelijkheden en onmogelijkheden</li> <li>- voorlichting</li> <li>- oefentherapie</li> <li>- BBSO</li> <li>- +/- BFT, afhankelijk van snelheid van het resultaat</li> </ul>
wel bewuste controle	geen bewuste controle					
BBSO	verwijzing naar huisarts of medisch specialist/verwijzer					
proefbehandeling (6 behandelingen)						
wel resultaat ↓ doorgaan			geen resultaat ↓ contact verwijzer			
evaluatie	evaluatie resultaat: vragenlijsten PRAFAB, GEE, PSK, VAS (padtest, mictielijsten)					
controle	controle + reminder (indien nodig) → therapie (indien nodig) ↑					